



Le bien-être chez soi

A. Foris

Vue de nos Ateliers



CATALOGUE " D "
 annulant les précédents



ATELIERS DE CONSTRUCTION

3, *Rue Etex - Paris (XVIII^e)*

TELEPHONE 570-35



DUCHARME ET BOCQUILLON

Ingénieurs-Constructeurs B¹ S. G. D. G.

LE MOYEN IDEAL DE CHAUFFER SA MAISON
L'eau en pression à la Campagne

Renseignements gratuits sur l'Habitation et le Confort moderne



CONDITIONS GÉNÉRALES

MONTAGES. — Quand nous ne faisons pas le montage de nos chaudières, nous engageons nos Clients, s'ils sont embarrassés, à nous demander un monteur expérimenté pour le réglage et la mise en marche. Les heures de travail sont comptées de départ à retour à nos Ateliers, y compris le temps du voyage. Les monteurs ont droit à un déplacement et au remboursement de leurs frais de route.

EXPEDITIONS. — Tous nos appareils, même ceux expédiés franco, voyagent aux risques et périls du destinataire. L'emballage des différentes pièces pour lesquelles nous sommes seuls juges, est compté au plus juste prix, mais n'est pas repris.

PAIEMENTS. — Les prix s'entendent, marchandises prises à nos ateliers et les paiements se font dans les quinze jours qui suivent la date de la facture avec un escompte de 1 1/2 pour cent ou contre traites acceptées à trois mois net. Pour les installations complètes comportant fourniture et pose sur place, le montant des devis ou forfaits est payable : un tiers à la commande, un tiers à la livraison des appareils sur le chantier et le solde à la mise en marche d'essai de l'installation à la fin du montage. Toutefois, pour les installations faites en été, nous laissons, à titre de garantie, une somme égale au dixième du montant des travaux, entre les mains de nos Clients jusqu'à la fin de l'année courante. Toutes nos fournitures sont payables dans Paris, quelles que soient les conditions de vente et de paiement, et nos traites ne sont pas une dérogation à cette clause. En cas de contestation, le Tribunal de Commerce de la Seine sera seul compétent.

GARANTIES. — Tous nos appareils sont garantis pendant une année, à partir de la livraison, contre tous défauts de construction ou de matière. Cette garantie comprend le remplacement des pièces reconnues défectueuses, expédiées franco et retournées de même, sans pouvoir donner lieu à aucune indemnité de part ni d'autre.

VALIDITÉ DES PROPOSITIONS. — Toutes nos propositions sont valables pour une durée de un mois à dater de leur remise. Nous ne sommes engagés qu'après acceptation écrite par nous de la commande qui nous est remise. Toutes les propositions et engagements de nos Agents ne sont valables que lorsque nous les avons confirmés.



INDICATION

LE MOYEN "IDEAL" DE CHAUFFER SA MAISON

Fourneaux à vapeur sans pression B ^o S. G. D. G.	Page 7	et suivantes
Chaudières sectionnées à magasin de combustible	" 24	"
Radiateurs décoratifs.	" 28	"

L'EAU CHAUDE POUR BAINS, DOUCHES, TOILETTES

Par le Fourneau de cuisine	" 36	"
Par Chaudière spéciale	" 40	"

L'EAU A LA CAMPAGNE

Appareils B ^o S. G. D. G. pour élever et distribuer l'eau par l'air comprimé	" 42	"
--	------	---

LE PROGRÈS ET L'ÉCONOMIE DANS LES CUISINES DES GRANDS ÉTABLISSEMENTS

Utilisation de la chaleur perdue, pour le chauffage des services ou des locaux, par la vapeur	" 18	"
--	------	---

RENSEIGNEMENTS GRATUITS SUR L'HABITATION ET LE CONFORT MODERNE

" 47 "





Le véritable progrès augmente le Bien-Être
et diminue les charges.



LE MOYEN "IDÉAL" DE CHAUFFER SA MAISON

La méthode idéale pour chauffer une maison est celle qui donne la température nécessaire uniformément répartie dans toutes les pièces, en conservant à l'atmosphère sa composition chimique naturelle.

Seul le chauffage moderne par la vapeur sans pression peut donner ce résultat.



NOTICE

On sait que le meilleur chauffage est celui qui ne dégage ni odeur nauséabonde, ni oxyde de carbone.

Or, tous les appareils construits jusqu'à ce jour peuvent dégager des gaz, soit par des joints non étanches, soit par la perméabilité du métal porté au rouge, soit encore par un refoulement de la cheminée.

Seuls, les appareils à eau ou à vapeur, sont exempts de ces dangers.

Si le Chauffage à eau convient très bien pour les serres et les étuves, il trouve difficilement sa place dans les appartements et les locaux domestiques par suite du volume des tuyaux de circulation, des canalisations et de la difficulté du réglage avec des appareils constamment remplis d'eau.

Le Chauffage à vapeur, avec tous ses avantages, serait aujourd'hui universellement adopté si le prix excessif de la chaudière générateur de vapeur n'en avait fait un mode de chauffage réservé aux grandes et luxueuses installations.

Il fallait donc trouver un système pratique, offrant un minimum de dépense d'installation et de combustion.

Les Fourneaux à vapeur sans pression, système DUCHARME et BOCCUILLON brev. s. g. d. g. avec chaudières perfectionnées, assurent désormais à tout appartement qui en sera muni, le confort désirable.



AVANTAGES

Suppression des foyers ouverts ou fermés dans les pièces de l'appartement; d'où, *plus de poussière, de fumée, ni d'odeurs malsaines.*

Caleur à la fois pénétrante et douce, réglable par la simple manœuvre d'un robinet.

Plus de danger d'incendie.

Un seul appareil à entretenir.

Alimentation d'eau automatique.

Eau chaude à volonté à distance et dans les étages supérieurs et inférieurs.

Même en été, période pendant laquelle l'appareil ne sert qu'à la distribution d'eau chaude pour bains et toilettes, le service culinaire n'a pas à souffrir.

Durée indéfinie de l'appareil.

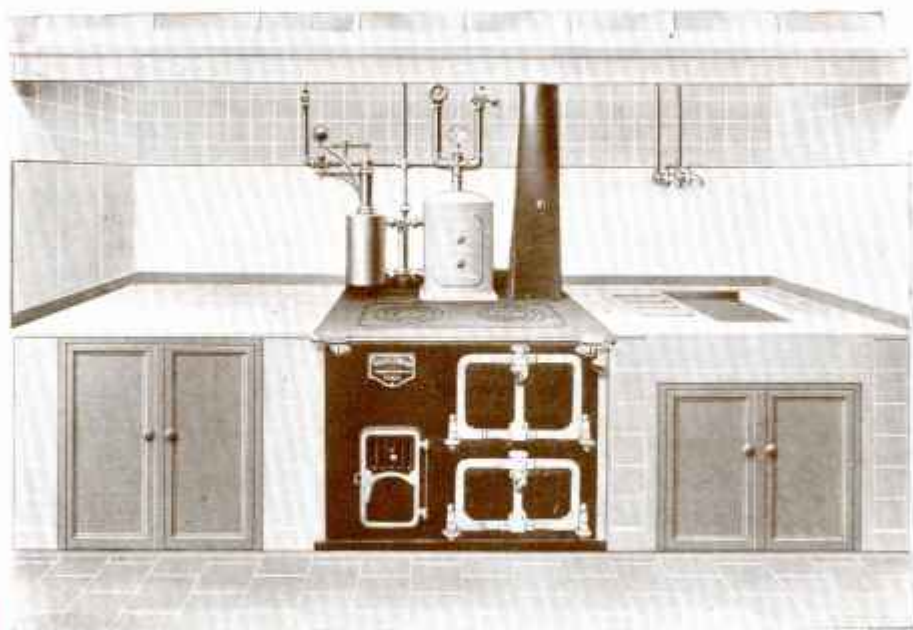
Pose sans dégâts de la tuyauterie identique à celle du gaz d'éclairage.

Nos appareils se plaçant au même niveau ou plus haut que les locaux à chauffer, évitent ainsi les travaux toujours coûteux et parfois impossibles de maçonnerie et de feuilles en cave.

Toutes les pièces de nos Fourneaux à vapeur sont fabriquées avec des métaux de première qualité et garanties contre tous vices de construction.

Nos appareils sont la simplicité même et leur conduite ne demande aucune étude préalable.





TYPE DE L'INDEPENDANT "IDEAL" No 1 et 2

L'INDÉPENDANT " IDÉAL " N^{os} 1 et 2

Pour la Cuisine et le Chauffage des Appartements, Villas et Maisons de Campagne

se compose : d'une **CHAUDIÈRE A VAPEUR EN ACIER** avec tous ses accessoires : Alimentateur d'eau automatique. — Soupape de pression. — Indicateur de niveau d'eau. — Manomètre. — Tube de départ de vapeur. — Tube de sûreté.

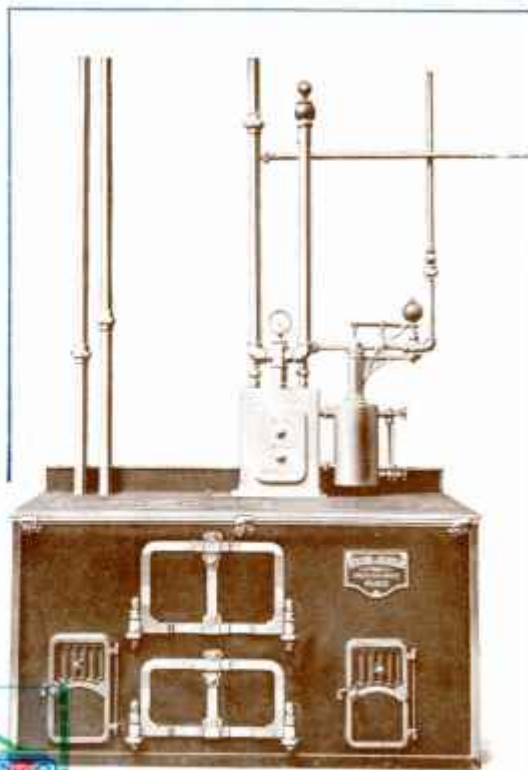
d'une **ENVELOPPE FORMANT FOURNEAU CUISINIÈRE** en fonte et tôle avec : Four à rôtir à retour de flamme et garde-rôts. — Étuve sous le four. — Rampe sur supports. — Robinet d'eau chaude en cuivre. — Buse de départ de fumée sur le dessus ou à l'arrière du fourneau.

DIMENSIONS ET PUISSANCE

N ^o	Longueur	Largeur	Hauteur	Largeur du four à rôtir	Hauteur de la ligne d'eau	Surface de chauffe	Puissance en calories
	%	%	%	%	%	m. q.	
1	920	650	810	330	980	0.56	5.600
2	1100	700	810	380	980	0.79	7.900

NOTA. — Nous recommandons, pour l'aspect et le bon tirage du fourneau, de descendre le conduit de fumée dans l'épaisseur du mur à 0^m.50 du sol.





ULTIMHEAT®
VIRTUAL MUSEUM

TYPE DE

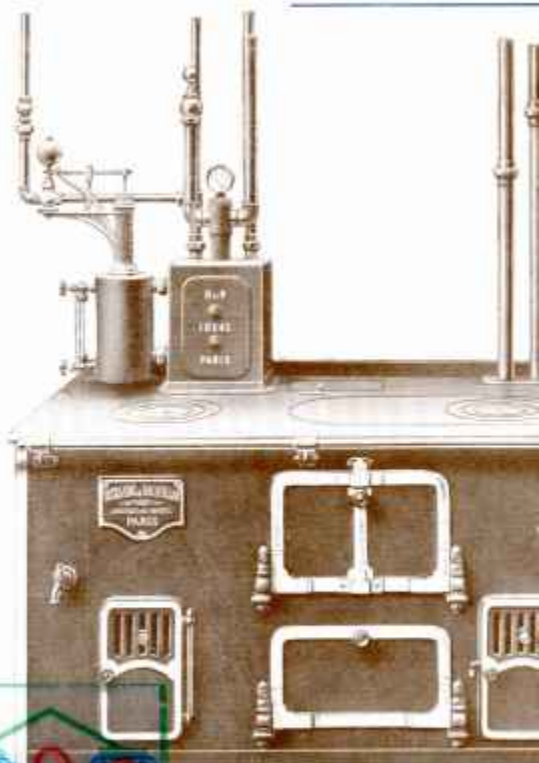
L'INDÉPENDANT " IDÉAL "

N° 3, 4, et 5

*Pour le Chauffage à vapeur des Appartements,
Villas et Maisons de Campagne,
la Cuisine et l'Eau chaude pour Bains et Toilettes.*

DIMENSIONS ET PUISSANCE

Numéros,	3	4	5
Longueur, %	1420	1520	1620
Largeur, %	700	750	800
Hauteur, %	810	810	810
Largeur du four à rôtir, %	380	430	480
Haut. de la ligne d'eau %	980	980	980
Surface de chauffe, . . °C	1.30	1.56	1.87
Puissance en calories, . .	15 600	18 700	22 400



ULT:HEAT[®]
VIRTUAL MUSEUM

TYPE DE

L'INDÉPENDANT

“ IDÉAL ”

avec GAZ MIXTE

(Flamme bleue)

2 RÉCHAUDS

et FOUR A ROTIR

avec Broché.



Sur demande, nous construisons nos

FOURNEAUX A VAPEUR

avec

2 FOURS A ROTIR,

ATRE,

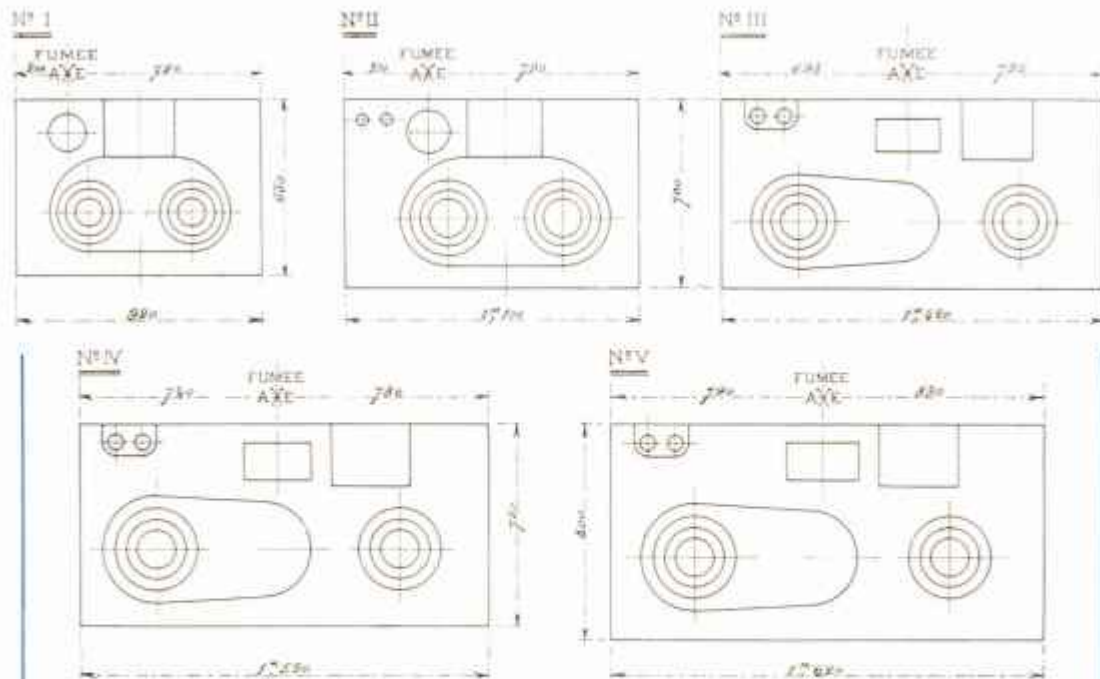
GRILLADE A BRAISE,

TOURNE-BROCHE,

etc.

INSTALLATIONS

COMPLÈTES DE CUISINES

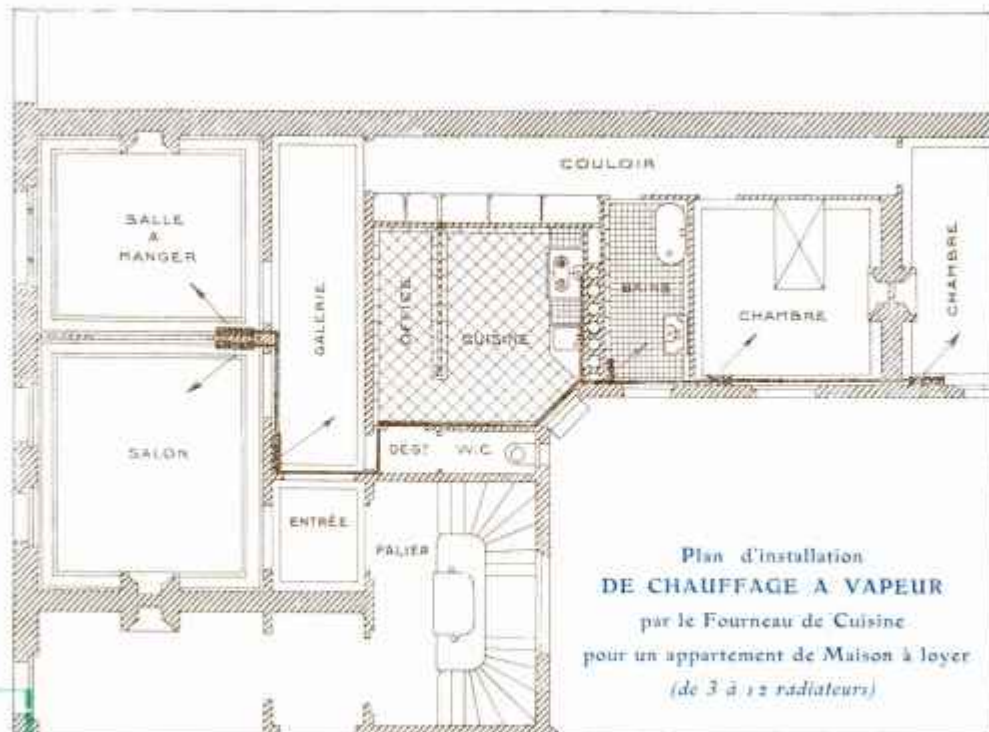


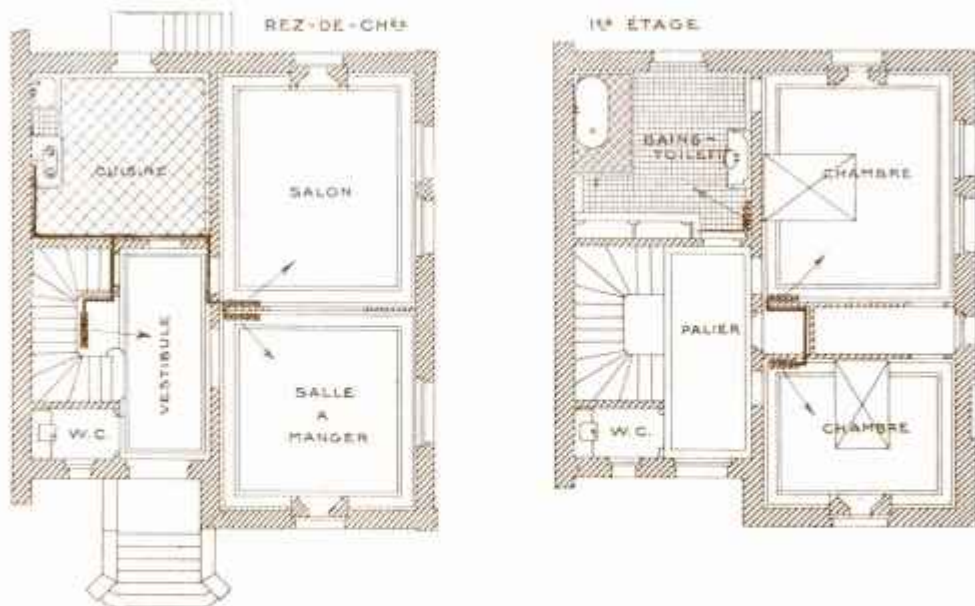
PLANS DES DESSUS DE NOS FOURNEAUX A VAPEUR

donnant l'axe des conduits de fumée incorporés ou adossés.

Ces dessus peuvent être fondus avec foyers à gauche ou à droite suivant nécessités.

- B. — Pour les conduits de fumée incorporés dans les murs, nous recommandons, pour l'aspect et le bon tirage des fourneaux, de descendre le conduit jusqu'à 0^m50 du sol.



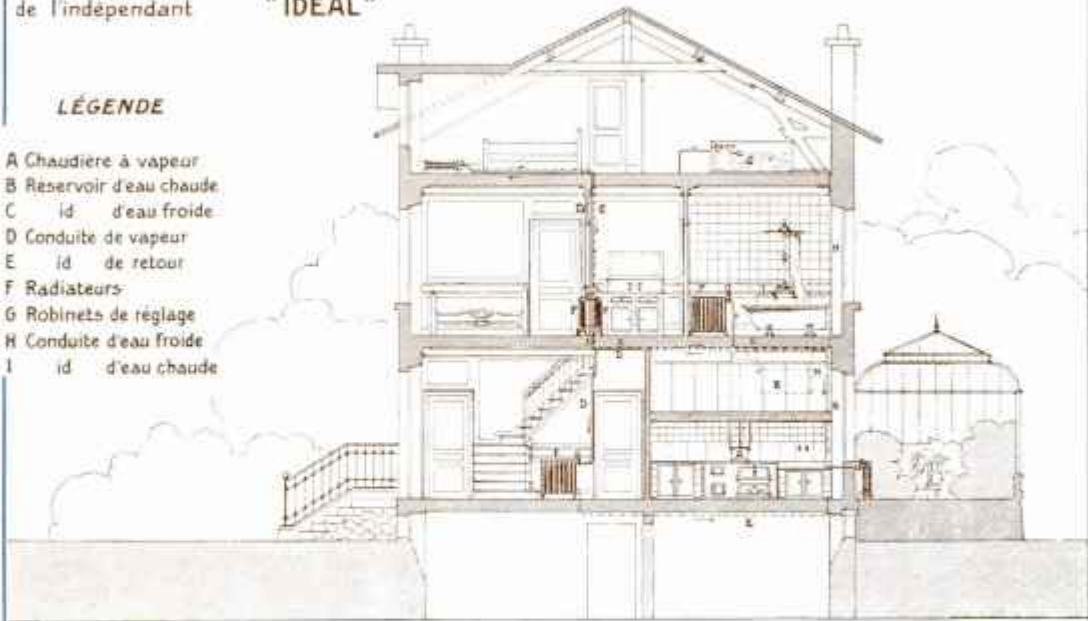


Plan d'une Installation de CHAUFFAGE A VAPEUR par le Fourneau de Cuisine
 pour VILLAS ET MAISONS DE CAMPAGNE
 (Installations de 3 à 10 Radiateurs)

SCHEMA D'INSTALLATION de l'indépendant "IDÉAL"

LÉGENDE

- A Chaudière à vapeur
- B Reservoir d'eau chaude
- C id d'eau froide
- D Conduite de vapeur
- E id de retour
- F Radiateurs
- G Robinets de réglage
- H Conduite d'eau froide
- I id d'eau chaude



Coupe montrant l'Installation d'un CHAUFFAGE A VAPEUR par le Fourneau de Cuisine
avec service d'eau chaude
POUR BAINS ET TOILETTES



LE PROGRÈS ET L'ÉCONOMIE DANS LES CUISINES DES GRANDS ÉTABLISSEMENTS

La photographie page 19 montre une partie des cuisines de l'Hôtel Terminus Nord à Paris. — M. J.-M. Mercier, Architecte.

Le fourneau à vapeur de notre modèle à 4 foyers utilise la chaleur perdue et distribue la vapeur nécessaire pour le chauffage des services, Plonges à vaisselle et Plonges à buvette, Argenterie, Tables chaudes, Étuves chauffe-assiettes, etc.

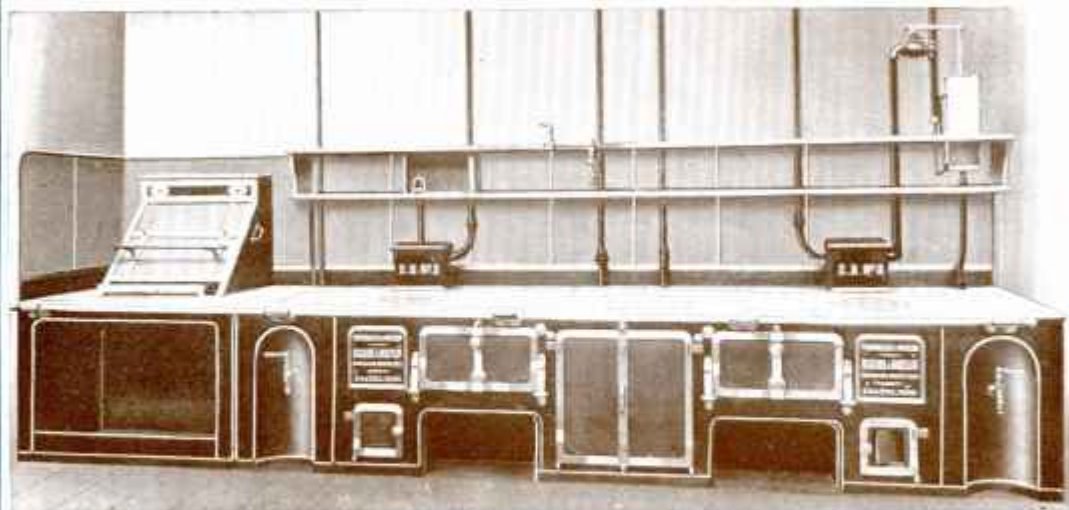




ULTIMHEAT[®]
VIRTUAL MUSEUM



Pour Hôtels à Voyageurs, Hôpitaux, Lycées, etc.



FOURNEAU A DEUX FOYERS MUNI DE NOS CHAUDIÈRES A VAPEUR ACCOUPLES,
fonctionnant ensemble ou séparément.

Ces appareils produisent de la vapeur distribuée à très basse pression pour le chauffage des locaux,
assurent en même temps le service d'eau chaude pour Bains, Toilettés, Laveries, etc.

L'usure de nos appareils à vapeur est pour ainsi dire nulle et l'entretien en est très facile.





Plonge à vaisselle et batterie
chauffée sans dépense par la vapeur provenant du fourneau.
La température de l'eau qui peut atteindre 90° est réglée par la simple manœuvre d'un robinet.
Entretien absolument nul, la vapeur ne laissant jamais de dépôt calcaire dans les tuyaux.



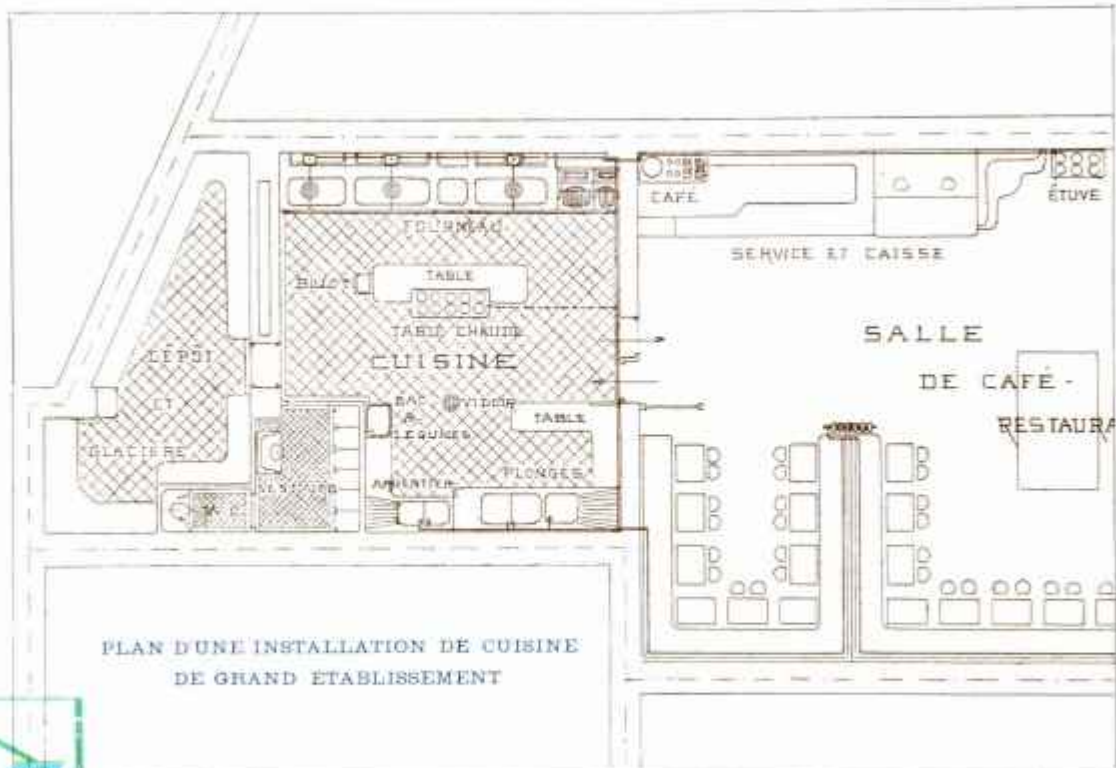
ULTIMHEAT[®]
VIRTUAL MUSEUM

ÉTUVE
chauffée sans dépense
par la vapeur provenant du Fourneau.

(Même système pour les tables-chaudes)

Ventilation efficace de toutes cuisines
enlevant les odeurs et la chaleur.

Les Études sont faites gratuitement
suivant les emplacements disponibles
et l'importance des services à assurer.



CHAUDIÈRES SECTIONNÉES
A MAGASIN DE COMBUSTIBLE
POUR LE CHAUFFAGE A VAPEUR A TRÈS BASSE PRESSION

Les plus rapides
Les plus économiques

Nos chaudières peuvent être installées dans des caves très basses
sans fouilles ni maçonnerie.



PETITE CHAUDIERE SECTIONNÉE A VAPEUR
POUR VILLAS ET MAISONS DE CAMPAGNE

Accessoires : Régulateur automatique,
 Indicateur de niveau d'eau, Manomètre

Dimensions et Puissance

Invariables pour } Hauteur totale 1^m110
 } Largeur du socle 0^m500
 } Hauteur de la ligne d'eau. 0^m890

N° de Section de section par puissance	Largeur totale	Capacité totale d'eau	Surfaces		Pression en calories
			de chauffe	de radiation d'eau	
	%	litres	m ²	m ²	
2	456	48	1,75	23 "	17.500
3	557	56	2,20	29 "	22.000
4	658	64	2,65	35 "	26.500
5	750	72	3,10	41 "	31.000
6	860	80	3,55	47 "	35.500
7	961	88	4 "	53 "	40.000

Deux départs de vapeur en 2" et deux retours d'eau condensée en 1" 1/2



Grille creuse refroidie par l'eau

CHAUDIERE SECTIONNEE A VAPEUR pour le Chauffage des Grands Établissements

DESCRIPTION

Cette chaudière se compose (fig. ci-contre) : d'une assise en fonte avec porte de cendrier, tubulure de fumée et de sections verticales en fonte assemblées l'une à l'autre en nombre proportionné à la surface désirée.

La marche des gaz est établie d'après le principe des contre-courants : ils ne traversent pas le combustible contenu dans le magasin et, ne trouvant aucune résistance, s'échappent par des carnaux latéraux pour continuer leur marche descendante dans les sections arrières, vers le collecteur de fumée placé à la base de la chaudière.

Il n'y a pas de surface de chauffe horizontale : le nettoyage des carnaux de fumée est, par suite, presque inutile.

La grille du foyer est creuse et refroidie par l'eau.

Les connexions sont obtenues par simples joints et extérieurement.

Combustible : Coke, Anthracite, ou Charbon maigre



DIMENSIONS ET PUISSANCE

Modèle D.

Hauteur totale	1050%
Largeur	700%
Hauteur de la ligne d'eau	1100%
Hauteur de l'axe de retour d'eau	355%
Départs de vapeur	60%

Modèle A.

Hauteur totale	1000%
Largeur	800%
Hauteur de la ligne d'eau	1100%
Hauteur de l'axe de retour d'eau	345%
Départs de vapeur	100%

N° et nombre de sections	Longueur totale	Diamètre de la ligne de l'eau	Surface de chauffe	Puissance en calories
	%	%	m ²	
4	940	175	2.80	28.000
5	1080	175	3.40	34.000
6	1220	175	4 n	40.000
7	1360	175	5 n	50.000
8	1500	200	5.60	56.000
9	1640	200	6.60	66.000
10	1780	200	7 n	70.000

N° et nombre de sections	Longueur totale	Diamètre de la ligne de l'eau	Surface de chauffe	Puissance en calories
	%	%	m ²	
5	1080	175	5.84	58.400
6	1220	175	6.88	68.800
7	1360	200	8.26	82.600
8	1500	200	9.65	96.500
9	1640	200	10.68	106.800
10	1780	225	11.72	117.200
11	1920	235	13.10	131.000



RADIATEURS



N° 1
RENAISSANCE



N° 2
POUR SALLE A MANGER
AVEC CHAUFFE-PLATS



N° 3
ORNÉ OU UNI

Peinture et Vernis toutes nuances ne s'altérant pas au contact de la chaleur
Ton blanc garanti ne jaunissant pas.

RADIATEURS



N° 4
ORNÉ OU UNI



N° 5
CIRCULAIRE



N° 6
ORNÉ OU UNI

Bronze en poudre 5 nuances, et Vernis à bronzer spéciaux
ne s'altérant pas au contact de la chaleur



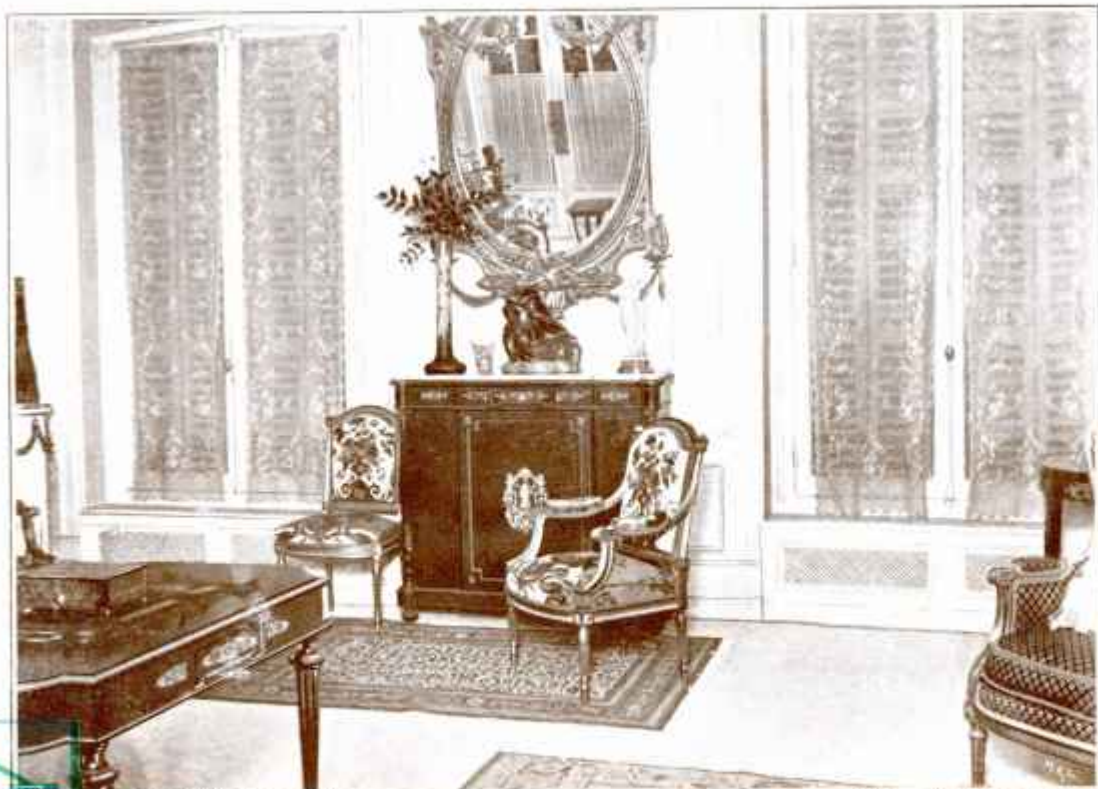
de M. L. ..., à Amiens (Seine)

M. E. Bonnat, Architecte à Paris

Batterie de chauffage dissimulée dans la cheminée avec façade ajourée



Radiateur apparent avec tablette marbre



Appartement de M. le D^r B. C. à Paris

M. N. Architecte à Paris

Chauffage devant les allèges des fenêtres avec façades ajourées



ULT:HEAT[®]
VIRTUAL MUSEUM



Hotel de Chemin de Fer de Paris

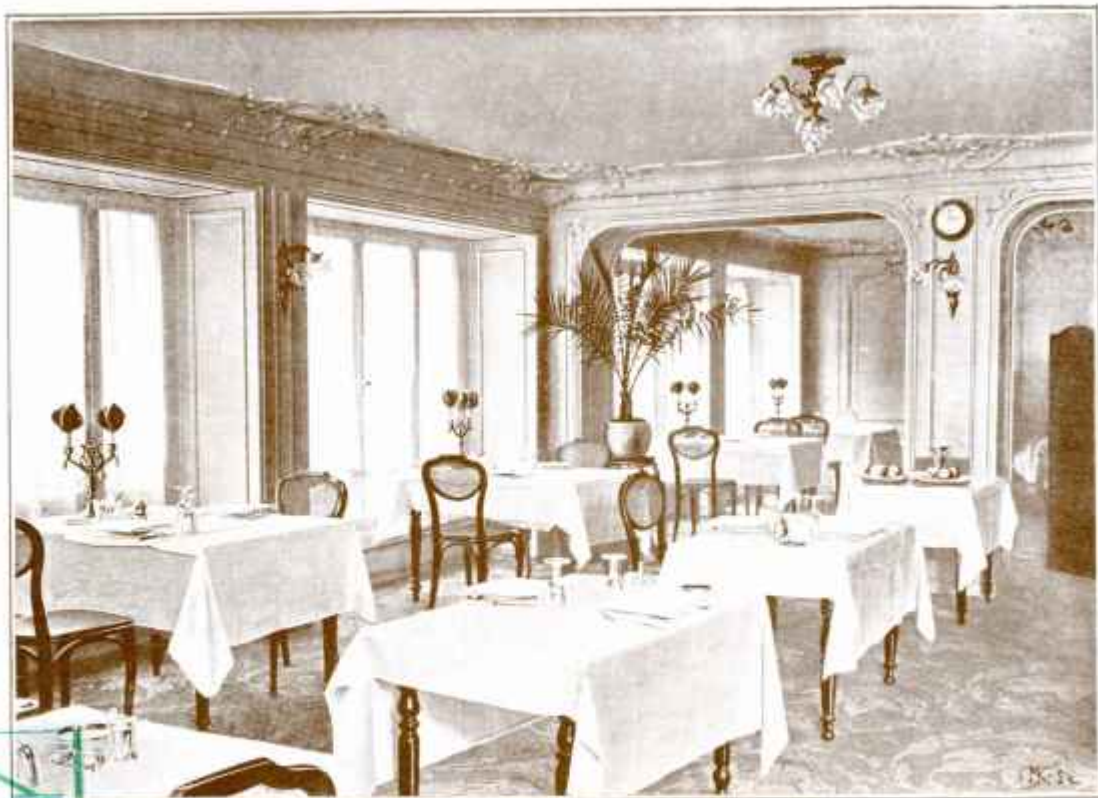
300 chambres à voyageurs - Chauff



ULT:MHEAT[®]
VIRTUAL MUSEUM



M. J.-M. Mureau, Architecte à Paris
Elevage à vapeur - Eau chaude - Cuisines

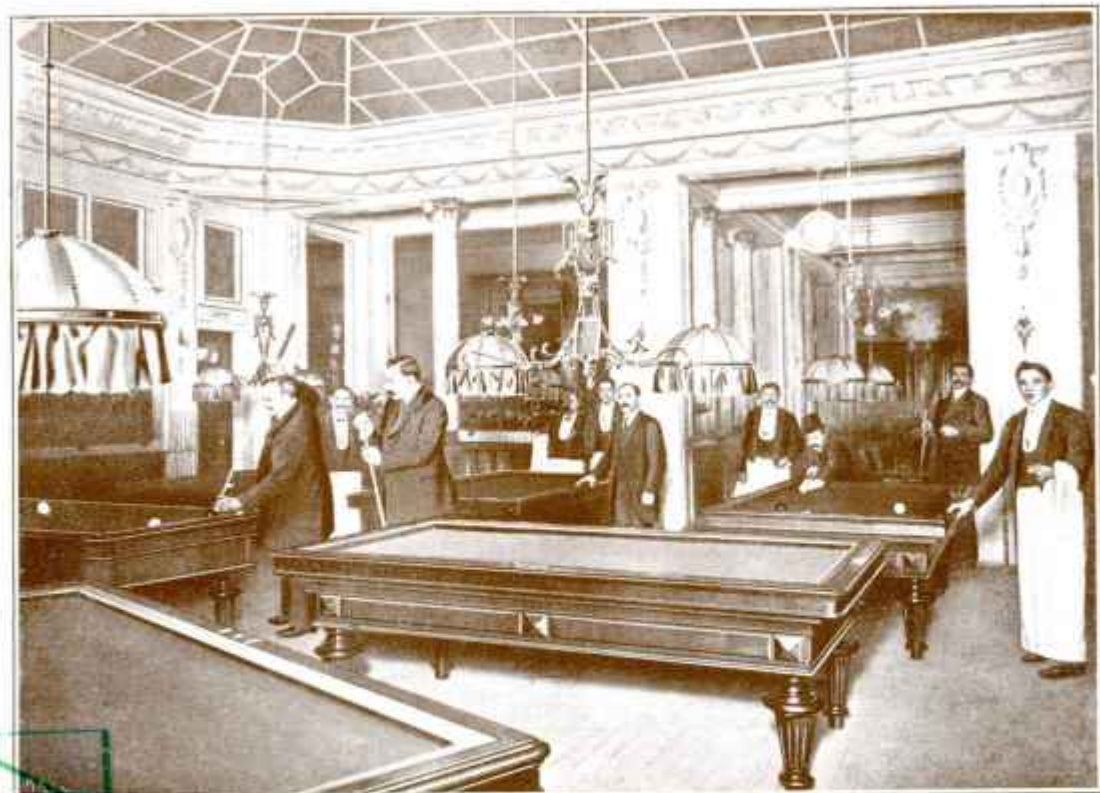


Gare Terminus Nord de Paris

M. J.-M. Moitteux, Architecte à Paris

Salle de restaurant avec chauffage sous les fenêtres.

ULT:MHEAT
VIRTUAL MUSEUM



Billard de Paris

M. J.-M. Mercier, Architecte à Paris

Salle de billards chauffée par radiateurs apparents



L'EAU CHAUDE

POUR BAINS, DOUCHES, TOILETTES

Avoir à toute heure du jour ou de la nuit de l'Eau CHAUDE à sa disposition sans autre préoccupation que celle d'ouvrir un ROBINET ; tel est le but atteint avec nos appareils.

Que l'eau chaude soit donnée par le fourneau de cuisine ou par une chaudière spéciale, elle est remplacée automatiquement et distribuée à la Baignoire, à la Toilette et partout où besoin est.

N'est-ce pas là un moyen d'augmenter

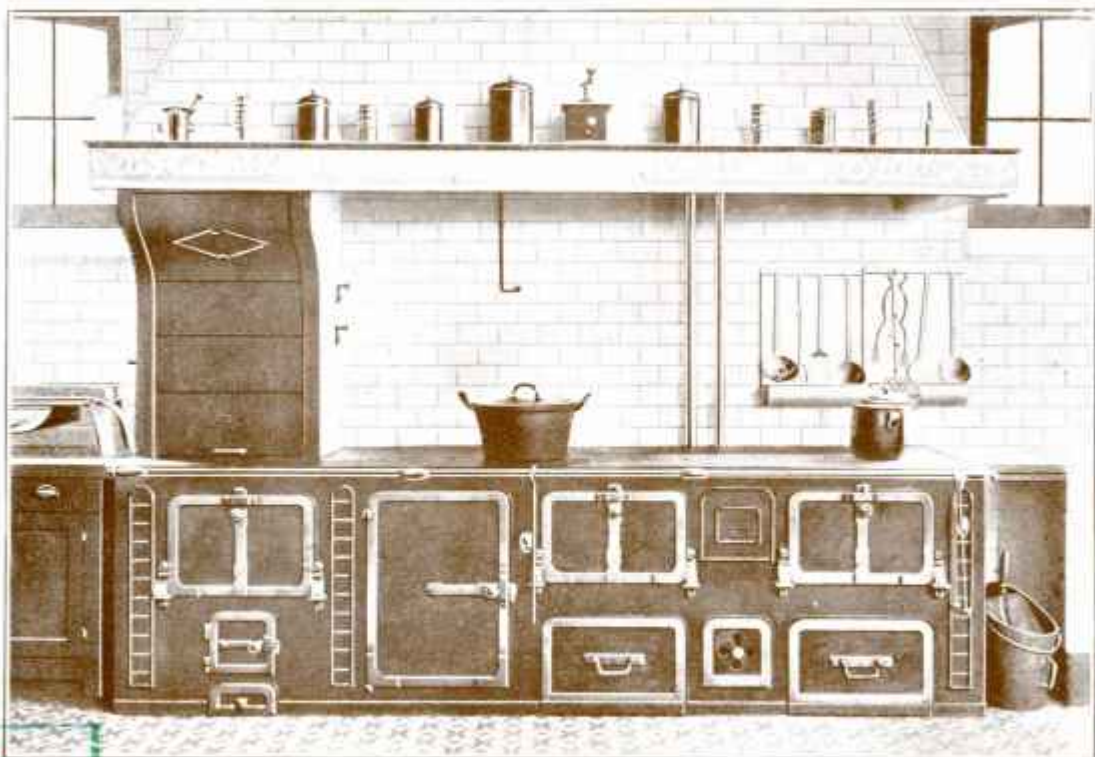
LE BIEN-ÊTRE CHEZ SOI ?





UN CABINET DE TOILETTE SIMPLE ET CONFORTABLE





FOURNEAU DE CUISINE MUNI D'UN FOYER BOUILLEUR
avec tuyauterie de circulation assurant le service d'eau chaude dans toute la maison.



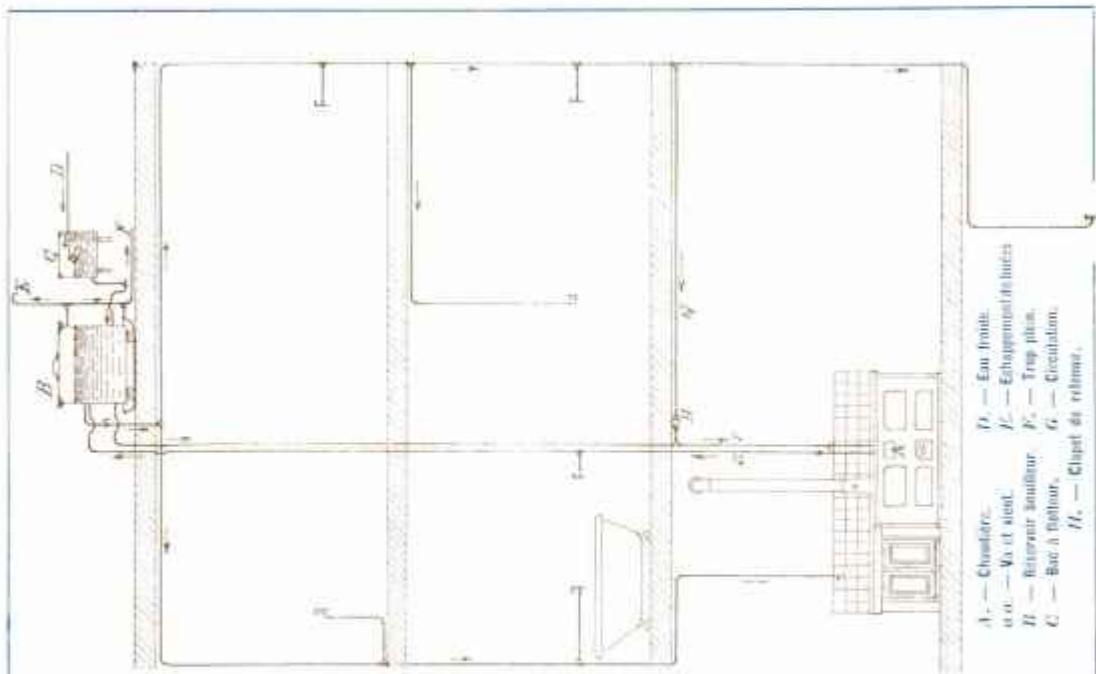


Schéma d'un service d'eau chaude assuré par le fourneau de cuisine



ULT:MHEAT [®]
VIRTUAL MUSEUM

CHAUDIÈRE " IDÉAL "

Pour service d'eau chaude

Employée dans les Grands Établissements :
Hôtels à Voyageurs, Lycées
Hôpitaux, etc...

DIMENSIONS ET PUISSANCE

Statue	Hauteur des escaliers de départ	Hauteur de la tour	Rayon de la grille	Hauteur de l'orifice de l'eau	Capacité totale d'eau	Surface de chauffe	Eau chauffée par heure à 60° C.
	m.	m.	m.	m.	litres	m ²	litres
1	800	440	200	127	15	0,55	102
2	800	510	310	152	35	0,75	245
3	1010	510	310	152	43	1,10	330
4	1100	580	380	152	57	1,50	470
5	1200	680	400	178	80	2,15	650
6	1380	680	400	178	95	2,60	800

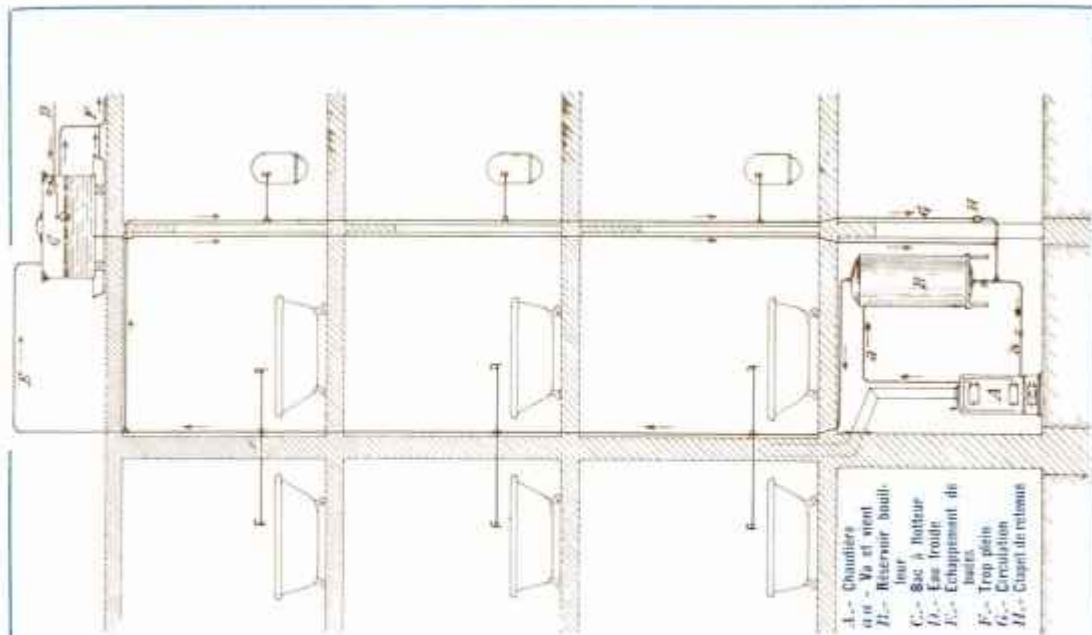


Schéma d'un service d'eau chaude assuré par chaudière spéciale

L'EAU A LA CAMPAGNE

Alors qu'on est loin du confort des grandes villes, loin aussi du bruit et de l'air vicié, avoir l'eau distribuée en pression à sa toilette, à sa baignoire, pour les besoins domestiques, pour le jardin, voilà certes qui contribue à augmenter

LE BIEN-ÊTRE CHEZ SOI





Élévation et distribution de l'eau par l'air comprimé

L'EAU A LA CAMPAGNE

UTILITÉ. — Le but à atteindre et que réalisent nos nouveaux appareils éleveurs automatiques par l'air comprimé, est de distribuer l'eau en pression par une canalisation, à tous les étages d'une maison, aux Bains, Douches, Toilettes, Office, etc., en donnant entière satisfaction pour les plus petites comme pour les plus grandes habitations.

DESCRIPTION. — L'appareil se compose :

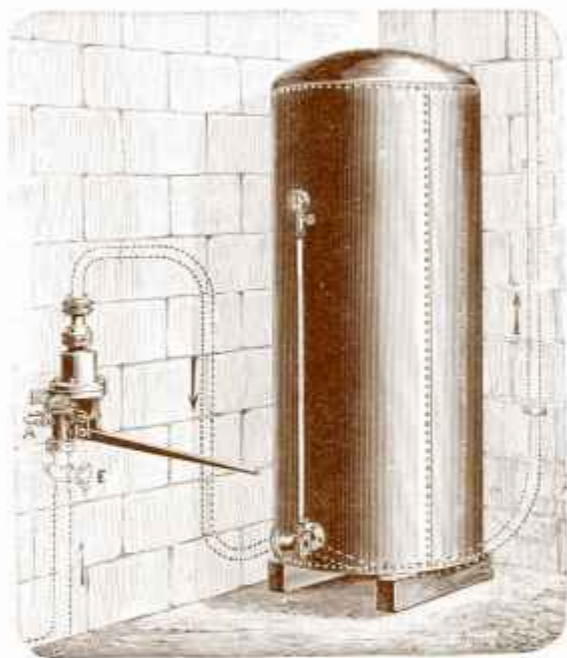
- 1° d'un RÉCIPIENT FERMÉ en tôle d'acier, contenant l'air comprimé et l'eau, muni d'un manomètre indiquant la pression obtenue et un tube de niveau d'eau bien apparent,
- 2° d'une POMPE SPÉCIALE BREVETÉE S. G. D. G., avec garniture en bronze servant à refouler l'air comprimé et l'eau dans le récipient,

Les dimensions du récipient sont à établir pour chaque cas particulier suivant les nécessités et la consommation à assurer.

AVANTAGES. — Nos appareils fonctionnent à bras avec la pompe spéciale à levier (fig. ci-contre) ou à volant (fig. page 46) et nous nous sommes minutieusement attachés à la douceur et au grand rendement de ce fonctionnement.

Nos appareils sont aussi actionnés mécaniquement, soit par un moteur à gaz, à pétrole ou électrique, soit par une turbine ou un manège.





*Pompe à air comprimé et à eau
avec récipient placés au sous-sol pour élever
et distribuer l'eau dans les habitations*



Type d'installation marchant à moteur pour châteaux et grands établissements



Ils permettent de puiser et de refouler l'eau à plusieurs centaines de mètres de distance, (résultat auquel on n'était arrivé que médiocrement jusqu'ici) que cette eau soit prise à une canalisation, une source, une rivière, un puits, etc.

SUPPRESSION DES RÉSERVOIRS EN ÉLÉVATION.

EAU FRAÎCHE EN ÉTÉ.

RÉSERVOIR D'EAU COMPLÈTEMENT HERMÉTIQUE ÉVITANT LES CONTAMINATIONS EXTÉRIEURES.

PLUS DE CRAINTE DE DÉBORDLEMENTS OU DE GELÉE.

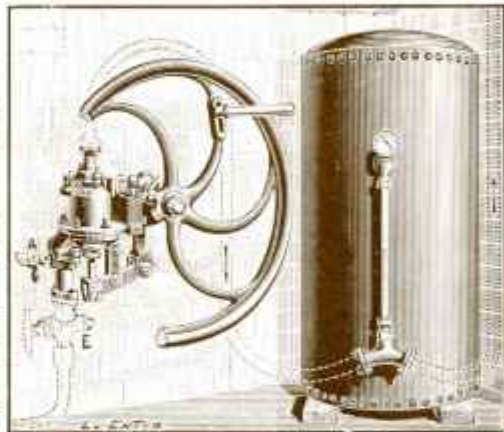
EAU TOUJOURS EN PRESSION POUR L'ARROSAGE DU JARDIN, LES SERVICES DU TOIT À L'ÉGOUT, ASCENSEURS, INCENDIES, ETC.

HYGIÈNE. — Il n'est pas douteux que le fait d'avoir en distribution l'eau dans sa Maison augmente le BIEN-ÊTRE et supprime en bien des cas l'intervention des domestiques.

Nous référant aux enseignements de nos Docteurs, l'EAU UTILISÉE EN ABONDANCE pour les soins de la toilette, constitue l'HYGIÈNE et CONTRIBUE À DONNER LA SANTÉ.

Il ne faut donc pas hésiter à adopter le système de distribution d'eau à votre cabinet de toilette et aussi en chasse d'eau à votre water-closet (si facile et si propre maintenant avec les nouvelles fosses septiques automatiques dites tout à l'égout) supprimant la vidange, et enfin à la cuisine et à l'office où il est indispensable d'avoir l'eau en pression.

L'EAU A LA CAMPAGNE



*Pompe à air comprimé et à eau avec récipient
placés au sous-sol
pour élever et distribuer l'eau dans les habitations*



AUTOMATICITÉ DE NOS APPAREILS. — L'AUTOMATIQUE est un régulateur qui permet d'obtenir l'automatisme de nos appareils d'élévation d'eau fonctionnant par moteur.

S'il s'agit d'un moteur électrique, l'AUTOMATIQUE interrompt le courant de la dynamo quand la pression dans le récipient atteint 3 kilos, et remet de nouveau la dynamo en marche quand la réserve d'eau sous pression contenue dans l'appareil est sur le point d'être épuisée.

S'il s'agit d'autres moteurs, l'AUTOMATIQUE commande à volonté l'embrayage ou le débrayage de la pompe alimentant l'appareil.

Dans ces conditions, on voit que la surveillance devient à peu près nulle.

*Plans, Maquettes
et Devis gratuits*

Notre Agence d'Ingénieurs, Architectes, Décorateurs
se tient toujours gratuitement à la disposition
des Architectes et de notre Clientèle.
Il est répondu à toutes les questions intéressant l'Habitation et
LE BIEN-ÊTRE CHEZ SOI

*Plans, Maquettes
et Devis gratuits*

